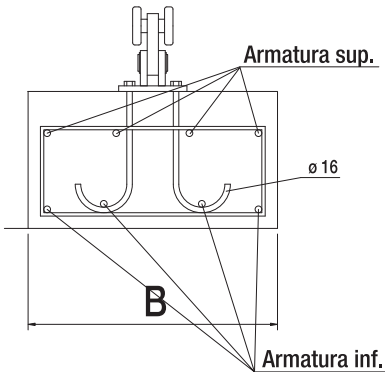


CARRELLI AUTOPORTANTI

I Tabella di calcolo orientativo

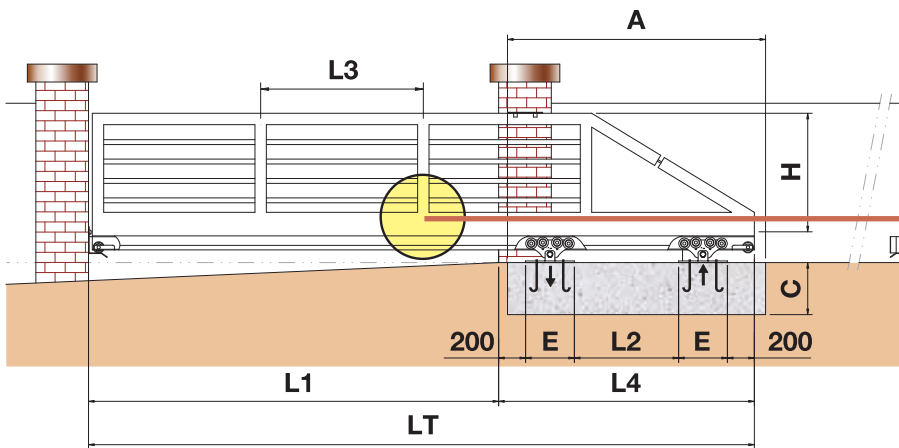
- UK Indicative calculation table
 D Anzeigend. Kalkulation Tabelle
 F Tableau de calcul indicatif
 E Tabla indicativa del cálculo
 RUS Таблица расчета фундамента



Abbinabile Combining	Cancello Gate							Peso cancello Gate weight	Peso Kg. x ML	Fondazione				
	L1	L2	L3 Max	L4	LT	H	E			A	B	C	Armatura	
	ML	ML	ML	ML	ML	ML	MM			ML	ML	ML	n° mm Inf.	n° mm Sup.
CA 4 RPS	3	1	1	1,8	4,8	1	190	450	95	1,8	0,6	0,5	4 Ø 12	4 Ø 12
	4	1,3	1	2,3	6,3	1	300	600	95	2,5	0,6	0,5	4 Ø 12	4 Ø 12
CA 4 RS	5	1,5	1,5	2,5	7,5	1	300	600	80	2,8	0,6	0,5	4 Ø 12	4 Ø 12
	6	1,8	1,5	2,8	8,8	1	300	600	70	3,2	0,6	0,5	4 Ø 12	4 Ø 12
CA 4 RMS	8	2,4	1,5	3,4	11,4	1	300	600	55	3,7	0,6	0,5	7 Ø 12	4 Ø 12
	10	3	2	4,4	14,4	1	470	1200	85	4,2	0,6	0,5	6 Ø 12	4 Ø 12
	12	4	2	5,4	17,4	1	470	1200	70	4,8	0,8	0,6	7 Ø 12	4 Ø 12
	14	4,2	2	5,6	19,6	1	470	1200	40	5,4	0,8	0,6	9 Ø 12	4 Ø 12
CA 4 RSN	16	4,8	2	6,2	22,2	1	470	1200	35	6	0,8	0,6	10 Ø 12	4 Ø 12
	3	1	1	1,8	4,8	1	300	350	80	1,8	0,6	0,5	4 Ø 12	4 Ø 12
CA 4 RSN	4	1,3	1	2,3	6,3	1	300	350	60	2,5	0,6	0,5	4 Ø 12	4 Ø 12
	5	1,5	1,5	2,5	7,5	1	300	350	50	2,8	0,6	0,5	4 Ø 12	4 Ø 12
	6	1,8	1,5	2,8	8,8	1	300	350	40	3,2	0,6	0,5	4 Ø 12	4 Ø 12

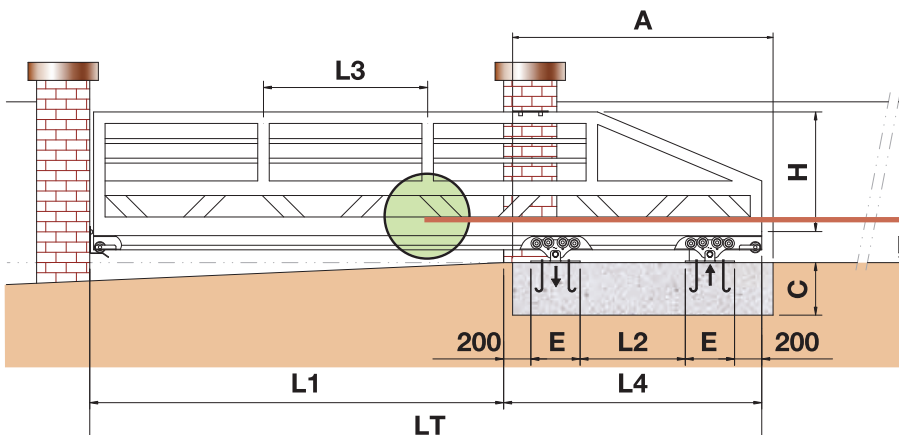
I Soluzioni orientative costruttive per cancelli autoportanti leggeri o pesanti

- UK Indicative construction solution for light and heavy cantilever gates
 D Anzeigende Bau-Loesungen fuer schwere und leichte selbsttragende Tore
 F Solution indicatives de construction pour portails autoportans légers et lourds
 E Soluciones indicativas de constucion para cancelas autoportantes livianas y pesadas
 RUS Примерные конструктивные решения для тяжелых или легких раздвижных ворот



- I Leggero**
 UK Light
 D Leicht
 F Léger
 E Liviano
 RUS Легкий

$$LT = L1 + L4 \quad L2 = 30\% \text{ di } L1 \quad L4 = L2 + (E + 200) \times 2$$



- I Pesante**
 UK Heavy
 D Schwer
 F Lourd
 E Pesado
 RUS Тяжелый

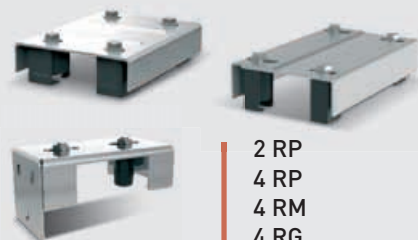
CARRELLI AUTOPORTANTI



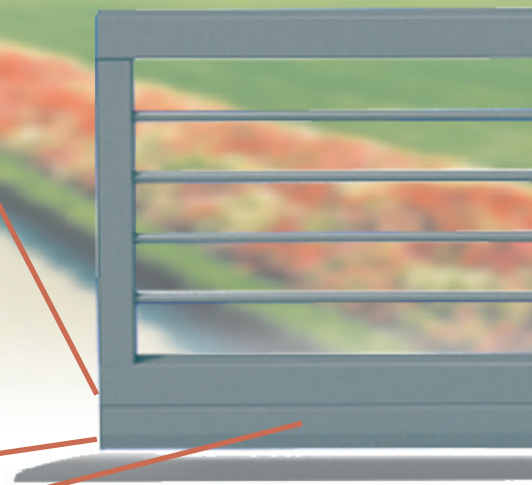
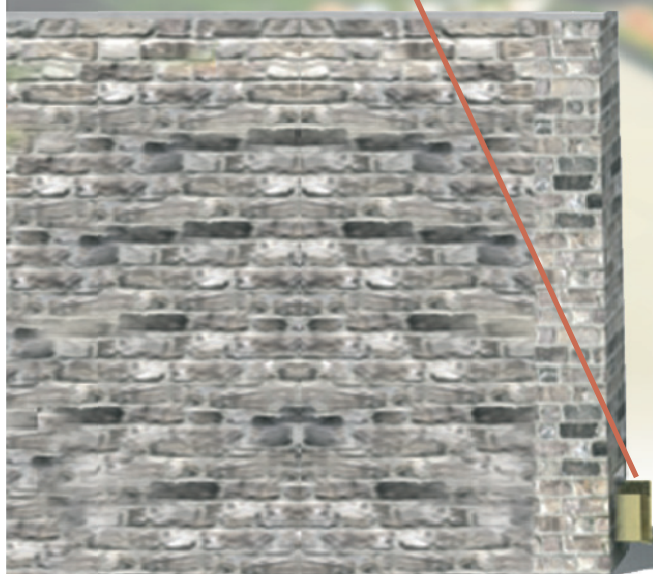
50 B
50 P
50 G
50 SM



153/B
153/P
153/G



2 RP
4 RP
4 RM
4 RG
2 RG



41 B
41 P
41 G
41 G-A
41 SM



GIPI 4 RP/Z
GIPI 4 RM/Z
G-A
GIPI 4 RSM



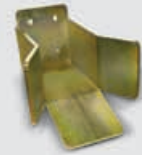
PF/B
PF/P
PF/G



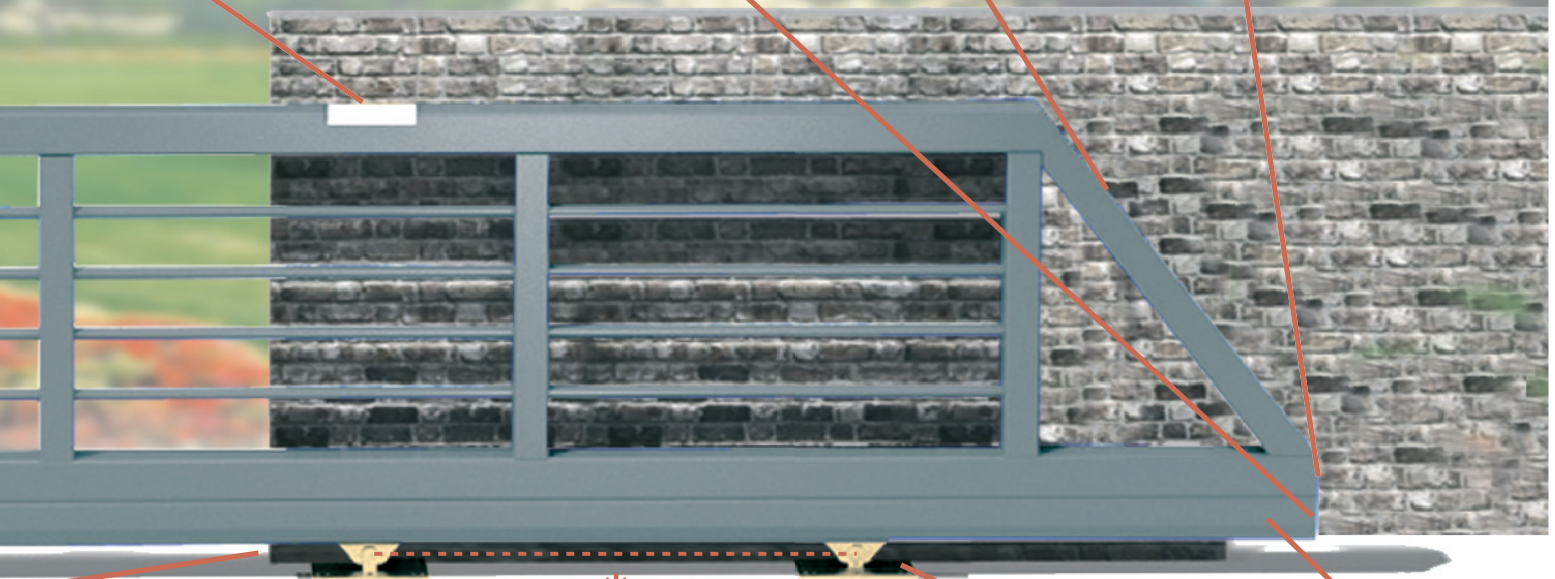
153/B
153/P
153/G



GLOCKE



50 B
50 P
50 G
50 SM
50 R



*



CA 4 RPS
CA 4 RS
CA 4 RMS
CA 4 RSN
CA 4 RSMS



*
DIMA

DIMA permette il perfetto allineamento tra i 2 carrelli, eliminando ogni errore di montaggio.

DIMA enables the perfect alignment of the 2 carriages, thus eliminating any installation error

PF/B
PF/P
PF/G



41 B
41 P
41 G
41 G-A
41 SM