

FA00898M4C

AF315
AF43S
AF868



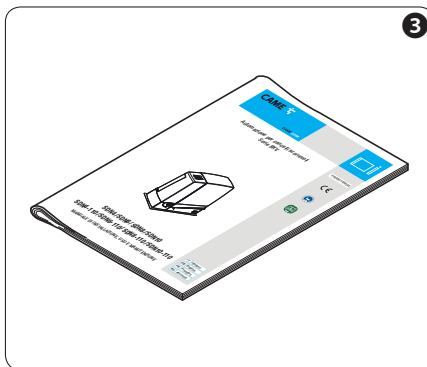
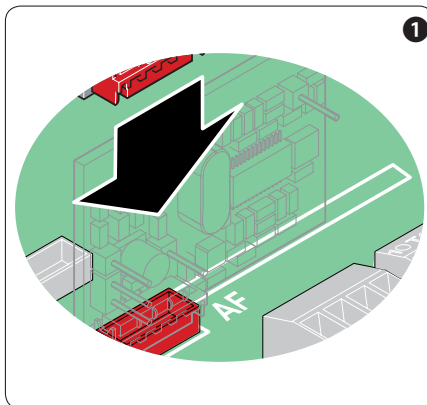
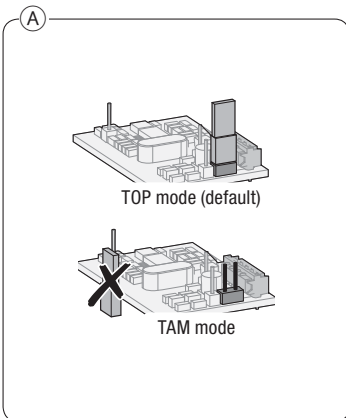
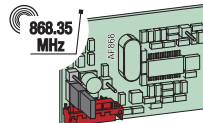
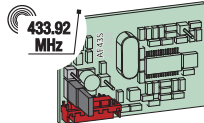
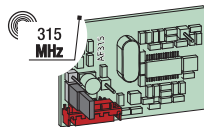
PL	Polski
HU	Magyar
HR	Hrvatski
UK	Українська

CAME S.p.A.

Via Martiri Della Libertà, 15
31030 - Dossone di Casier
Treviso - Italy

CAME.COM

FA00898M4C - ver.1 - 10/2017



POLSKI

Opis

Karta częstotliwości radiowej jest uzupełnieniem do obwodu odbiorczego implementowanego wewnątrz wszystkich płyt sterujących CAME, aktywuje odbiór sygnałów radiowych emitowanych przez piloty CAME.

Dane techniczne

Zasilanie (V $\pm 10\%$)	5
Prąd pobierany (mA)	5,5
Typ kodowania	ASK
Temperatura robocza ($^{\circ}\text{C}$)	-20 ÷ +55
Czułość (dBm)	-107

Instalacja

Δ Przed wykonaniem każdej czynności podłączenia lub odłączenia płyt, należy odłączyć napięcie sieciowe od instalacji.


Δ Czynność montażu musi być wykonana przez profesjonalnego operatora.


Produkt jest przeznaczony wyłącznie do użytkowania do celów, dla których został zaprojektowany. Każde inne użytkowanie jest niebezpieczne. CAME S.p.a. nie ponosi odpowiedzialności za ewentualne szkody wynikające z błędnego, niewłaściwego lub nierozsądnego użytkowania.


Wszelkie operacje opisane w tej instrukcji muszą być wykonywane wyłącznie przez personel doświadczony i wykwalifikowany.

 Jeśli to konieczne ustawić tryb TAM. (A)

1  Wpiąć kartę do specjalnego gniazda AF na płycie sterującej.

 Prawidłowe ustawienie jest wskazywane na każdej karcie przy pomocy wyprofilowanej ścieżki.

2  Zakodować i/lub skopiować piloty (patrz odpowiednie opakowanie).

3  Zapamiętać pilota na płycie sterującej centrali lub napędu (patrz odpowiedni rozdział w instrukcji).

ZŁOMOWANIE PRODUKTU - Karty elektroniczne, podobnie, jak inne elementy składowe (na przykład baterie nadajników) mogą zawierać substancje zanieczyszczające. Należy je więc wyjąć i przekazać do przedsiębiorstw autoryzowanych do ich przetworzenia. Przed rozpoczęciem czynności należy zawsze zapoznać się z regulacjami prawnymi dotyczącymi danego rodzaju materiału obowiązującymi w miejscu złomowania.

NIE PORZUCAĆ W ŚRODOWISKU!

DEKLARACJA CE - CAME S.p.A. deklaruje, że niniejsze urządzenie jest zgodne z podstawowymi wymogami i odnośnymi przepisami, ustalonymi przez Dyrektywę RED 2014/53/WE. Oryginał dostępny na stronie www.came.com.

PRODUCENT ZASTRZEGA SOBIE PRAWO DO WPROWADZANIA ZMIAN W TREŚCI INSTRUKCJI BEZ WCZESNIEJSZEGO POWIADOMIENIA
WSZYSTKIE WYMIARY SĄ PODANE W MILIMETRACH, Z WYJĄTKIEM INACZEJ OZNACZONYCH.

MAGYAR

Leírás

Frekvenciakártya, amely kiegészíti az összes CAME vezérlőkártyába beépített vevő áramkört és biztosítja a CAME távkapcsolók rádiójeleinek vételét.

Műszaki adatok

Tápfeszültség (V ±10%)	5
Felvett áram (mA)	5,5
Kódolás típusa	ASK
Működési hőmérséklet (°C)	-20 ÷ +55
Érzékenység (dBm)	-107

Felszerelés

△ A kártyát csatlakoztatása vagy lekötése előtt mindig szakítsa meg a rendszer hálózati áramellátását.

△ A felszerelési műveleteket professzionális szakember végezze.

A terméket kizárólag az előírt rendeltetésének megfelelően szabad használni. Minden egyéb használat veszélyesnek minősül. A CAME S.p.A. nem vállal felelősséget a nem rendeltetés szerű, hibás és ésszerűtlen használatból eredő esetleges károkért.

A kézikönyvben található műveleteket kizárólag képezített és tapasztalt szakemberek végezhetik.

☞ Szükség esetén állítsa be a TAM üzemmódot. (A)

1. Csatlakoztassa a kártyát az alapkártya erre szolgáló AF csatlakozójára.

☞ A behelyezés irányát minden kártyán a profil mutatja.

2. Kódolja és/vagy másolja le a távkapcsolókat (lásd a csomagolásukon).

3. Memorizálja a távkapcsolót a vezérlőpanel vagy az automatika alapkártyáján (lásd a kézikönyv vonatkozó fejezetét).

A TERMÉK SEMLEGESÍTÉSE - Az elektronikus kártyák, úgy mint az egyéb alkatrészek (például a távkapcsolók elemek) környezetszennyező anyagokat tartalmazhatnak. Ezeket ezért le kell szerezni és az összegyűjtésükre szakosodott vállalatok telepein leadni. Mindig ellenőrizze az érvényes helyi előírások speciális rendelkezéseit.

KERÜLNI KELL A KÖRNYEZETBE JUTÁSÁT!

NYILATKOZAT CEE - A CAME S.p.A. kijelenti, hogy a jelen készülék megfelel a RED 2014/53/EK irányelv alkalmazható részeiben megállapított alapvető követelményeknek és vonatkozó előírásoknak. Az eredeti megalátható a www.came.com honlapon.

A KÉZIKÖNYV TARTALMA BÁRMIKOR ÉS ELŐZETES FIGYELMEZTETÉS NÉLKÜL MÓDOSÍTHATÓ.

A MÉRLETEK MILLIMÉTERBEN VANNAK MEGADVA, KIVÉVE HA MÁSKÉNT VAN JELÖLVE.

HRVATSKI

Opis

Kartica radijske frekvencije koja nadopunjuje prijemni krug ugrađen u sve upravljačke kartice CAME i osposobljava prijem radio signala koje šalju daljinski upravljači CAME.

Tehnički podaci

Napajanje (V ±10%)	5
Apsorbirana struja (mA)	5,5
Vrsta kodiranja	ASK
Radna temperatura (°C)	-20 ÷ +55
Osjetljivost (dBm)	-107

Ugradnja

△ Prije svakog spajanja ili odspajanja kartice, potrebno je iskopčati linijski napon sustava.

△ Postupak montaže mora izvršiti stručni djelatnik.

Proizvod se smije namijeniti isključivo uporabi za koju je izričito osmišljen. Svaka druga uporaba smatra se opasnom. CAME S.p.A. ne snosi odgovornost za eventualnu štetu uzrokovanu neprimjerenom, pogrešnom ili nerazumnom uporabom.

Sve postupke navedene u ovom priručniku smije obavljati isključivo kvalificirano i iskusno osoblje.

☞ Prema potrebi zadati način TAM. (A)

1. Utakni karticu u predviđeni AF konektor osnovne kartice.

☞ Na svakoj kartici otisnuta je oznaka za točan smjer.

2. Kodirani i/ili kopirani daljinske upravljače (vidi ambalažu).

3. Memorirati daljinski upravljač u osnovnoj kartici upravljačke ploče ili automa-tike (vidi odnosno poglavlje u priručniku).

ZBRINJAVANJE PROIZVODA

Elektroničke kartice, kao i druge komponente (primjerice baterije daljinskih upravljača), mogu sadržavati opasne tvari. Stoga se moraju ukloniti i predati ovlaštenim poduzećima za skupljanje i zbrinjavanje takvog otpada. Prije zbrinjavanja uvijek je preporučljivo provjeriti specifične važeće propise u mjestu zbrinjavanja. NE BACAJTE U OKOLIŠ!

IZJAVA CEE - CAME S.p.A. izjavljuje da je ovaj uređaj u skladu s bitnim zahtjevima i drugim odgovarajućim odredbama iz Direktive za radijsku opremu (RED) 2014/53/EU. Izvornik je dostupan na www.came.com.

SADRŽAJ PRIRUČNIKA PODLOŽAN JE IZMENAMA U BILU KOLEM TRENUTKI BEZ OBUVEZETA PRETHODNE OBAVIJESTI.

MJERE SU IZKAZANE U MILIMETRIMA, OSIM AKO NIJE DRUGAČIJE NAZNAČENO.

УКРАЇНСЬКА

Опис

Плата радіоприймача, що доповнює вхідний ланцюг радіоприймача, передбаченою на всіх платах управління CAME, та дозволяє приймати радіосигнали від передавачів CAME.

Технічні характеристики

Живлення (В ±10%)	5
Споживаний струм (mA)	5,5
Тип кодування	ASK
Діапазон робочих температур (°C)	-20 ÷ +55
Чутливість (дБм)	-107

Монтаж

△ Перед кожним підключенням або відключенням плат необхідно від'єднати систему від електричного живлення.

△ Процедуру установки повинен виконувати професійний працівник.

Слід використовувати виріб виключно за призначенням. Будь-яке інше застосування вважається небезпечним. Компанія CAME S.p.A. не несе відповідальності за шкоду, заподіяну неправильним, помилковим або недбалим використанням приладу.

Всі дії, зазначені у інструкції повинні виконуватись виключно кваліфіко-

ваним персоналом.

☞ У разі необхідності встановить режим TAM. (A)

1. Вставте плату у відповідний роз'єм AF електронної плати.

☞ Вірно розташування вказано на кожній платі фігурною доріжкою.

2. Введіть код та/або продублюйте всі брелоки-передавачі (дивіться інструкції на відповідній упаковці).

3. Збережіть передавач на базовій платі блоку або автоматичної системи (див. відповідний розділ).

УТИЛІЗАЦІЯ ВИРОБУ - Електронні плати, інші компоненти (наприклад, елементи живлення дистанційного управління) можуть містити забруднюючі речовини. Такі компоненти необхідно демонтувати та передати компанії, які мають ліцензію на їх збирання та утилізацію. Перед початком утилізації рекомендується завжди перевіряти норми законодавства, які діють у відповідній місцевості. НЕ ЗАБРУДНЮЙТЕ НАВКОЛИШНЄ СЕРЕДОВИЩЕ!

ДЕКЛАРАЦІЯ CEE - CAME S.p.A. заявляє, що даний прилад відповідає основним вимогам та іншим положенням, визначеним у Директиві 2014/53/CE. Оригінальну інструкцію ви можете знайти на www.came.com.

- Зміст цієї інструкції може бути змінений у будь-який момент без попереднього повідомлення.

Виміри, якщо не зазначено інше, вказані в міліметрах.