

CAME 

FA01096M4C

TW2EE
TW4EE

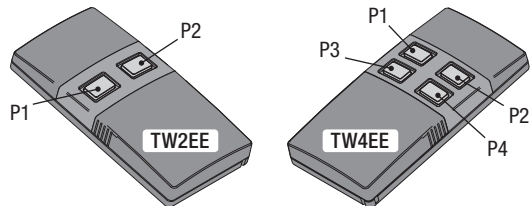
CE



PL	Polski
HU	Magyar
HR	Hrvatski
UK	Українська

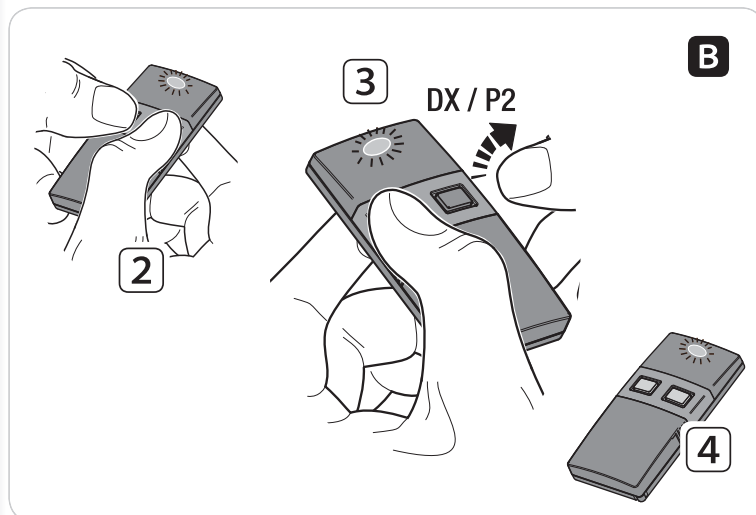
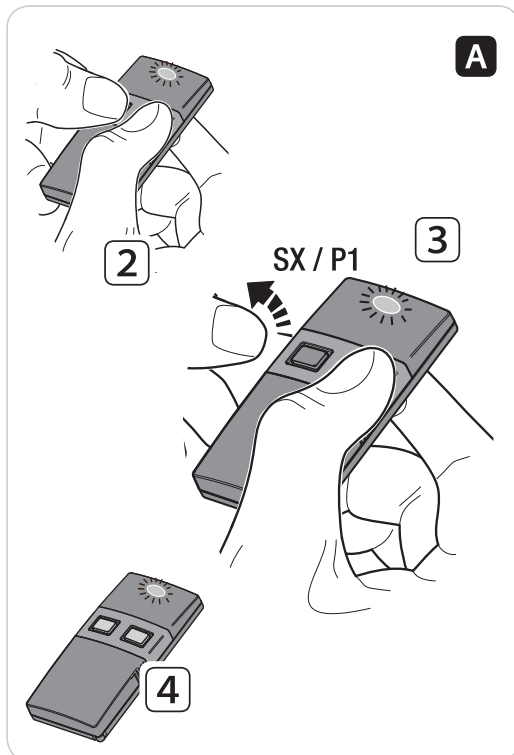
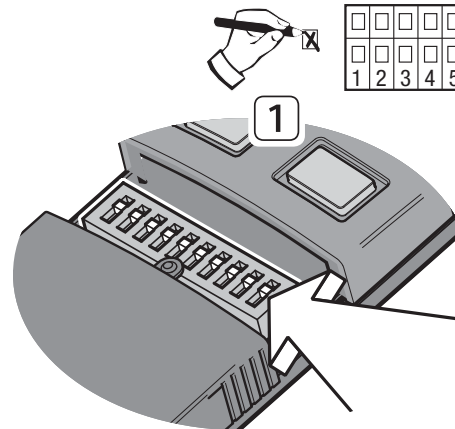
CAME S.P.A.
Via Martiri Della Libertà, 15
31030 - Dossio di Casier
Treviso - Italy

CAME.COM



 **KEY BLOCK**

<input type="checkbox"/>	<input type="checkbox"/>	<input type="checkbox"/>	<input type="checkbox"/>	<input type="checkbox"/>	<input type="checkbox"/>	<input type="checkbox"/>	<input type="checkbox"/>	<input type="checkbox"/>	<input type="checkbox"/>	<input type="checkbox"/>	ON
<input type="checkbox"/>	<input type="checkbox"/>	<input type="checkbox"/>	<input type="checkbox"/>	<input type="checkbox"/>	<input type="checkbox"/>	<input type="checkbox"/>	<input type="checkbox"/>	<input type="checkbox"/>	<input type="checkbox"/>	<input type="checkbox"/>	OFF
1	2	3	4	5	6	7	8	9	10		



Opis


Nadajniki radiowe kompatybilne z seriami TOP i TAM pracującymi na częstotliwości 433.92 MHz. Do każdego przycisku można przydzielić różne rodzaje kodowania. Każde kodowanie jest sygnalizowane przez inne zachowanie DIOD:

- Kompatybilny TWIN2/4 - świeci stałym światłem;
- Kompatybilny TOP - miganie ciągłe;
- Kompatybilny TAM (**domyślny**) - dwa mignięcia i przerwa;
- Kompatybilny TW2/4EE - trzy mignięcia i przerwa.


Tryb Key-Block

Zapobiega niepożądanemu kopiowaniu kodu. Nie umożliwia stosowania różnego rodzaju kodowania dla pojedynczych przycisków.


A Aktywacja kompatybilności TW2/4EE

1. Ustawić w przełączniku Dip-Switch klucz (10 Dip ON/OFF; przynajmniej 1 na ON), zapisać je dla przyszłych zastosowań w przygotowanej osłonie.
 2. Trzymać wciśnięte przyciski P1 i P2 dopóki DIODA nie zacznie szybciej migać.
 3. Zwolnić tylko lewy przycisk P1.
 4. W przypadku, kiedy DIODA pozostanie zapalona światłem stałym, można zwolnić także przycisk P2.
-  Przełączyć wszystkie przełączniki Dip na OFF.

B Aktywacja kompatybilności TWIN2/4

1. Skopiować klucz do przełącznika Dip-Switch.
 2. Trzymać wciśnięte przyciski P1 i P2 dopóki DIODA nie zacznie szybciej migać.
 3. Zwolnić tylko prawy przycisk P2.
 4. W przypadku, kiedy DIODA pozostanie zapalona światłem stałym, można zwolnić także przycisk P1.
-  Przełączyć przełączniki Dip na OFF.

Klonowanie nadajników TW i TWIN

1. Skopiować klucz do przełącznika Dip-Switch nadajnika już aktywnego.
- Wykonać procedurę opisaną na karcie instrukcyjnej.
-  Przełączyć przełączniki Dip na OFF.

Klonowanie nadajników TOP i TAM

- Wykonać procedurę opisaną na karcie instrukcyjnej.
- FA01096M4C - 02/2018**

Leírás


A TOP és TAM típusokkal kompatibilis, 433.92 MHz-es rádióadó. Minden gombhoz egy eltérő kódolás társítható. Minden kódolást a LED más-más világítása jelzi;

- TWIN2/4 kompatibilis - folyamatosan világít;
- TOP kompatibilis - folyamatosan villog;
- TAM kompatibilis (**alapértelmezett**) - két villanás, majd szünet;
- TW2/4EE kompatibilis - három villanás, majd szünet.

Key-Block üzemmód

Megakadályozza a kód nem kívánt másolását. Nem teszi lehetővé az egyes gombok eltérő kódolását.

TW2/4EE kompatibilitás aktiválása

1. Állítson be a Dip-Switch-en egy kulcsot (10 Dip ON/OFF; legalább 1 ON állásban), jegyezze fel az erre szolgáló mezőbe a későbbi alkalmazás céljából.
 2. Tartsa nyomva a P1 és P2 gombokat, míg a LED villogása fel nem gyorsul.
 3. Engedje fel csak a bal oldali P1 gombot.
 4. Amikor a LED folyamatosan világít, felengedheti a P2 gombot is.
-  Állítsa vissza az összes DIP-et OFF állásba.

TWIN2/4 kompatibilitás aktiválása

1. Másolja át a kulcsot a Dip-Switch-re.
 2. Tartsa nyomva a P1 és P2 gombokat, míg a LED villogása fel nem gyorsul.
 3. Engedje fel csak a jobb oldali P2 gombot.
 4. Amikor a LED folyamatosan világít, felengedheti a P1 gombot is.
-  Állítsa vissza a DIP-eket OFF állásba.

Másolás TW és TWIN távkapcsolókkal

1. Másolja át a kulcsot a már aktív távkapcsoló Dip-Switch-ére.
- Kövesse a tájékoztatón ábrázolt eljárást.
-  Állítsa vissza a DIP-eket OFF állásba.

Másolás TOP és TAM távkapcsolókkal

- Kövesse a tájékoztatón ábrázolt eljárást.

Opis


Daljinski radijski upravljači kompatibilni sa serijama TOP i TAM na 433.92 MHz. Moguće je različito kodiranje za svaku tipku. Pojedino kodiranje prepoznaje se po različitom svetlu LED indikatora:

- Kompatibilan s TWIN2/4 - neprekidno svijetli;
- Kompatibilan s TOP - neprekidno trepće;
- Kompatibilan s TAM (**početna postavka**) - dva treptaja i stanka;
- Kompatibilan s TW2/4EE - tri treptaja i stanka.


Način Key-Block

Sprječava neželjeno kopiranje koda. Ne dopušta različito kodiranje pojedinih tipki.

A Aktiviranje kompatibilnosti TW2/4EE

1. U DIP prekidaču zadati ključ (10 DIP ON/OFF; barem 1 na ON), zapisati ga u predviđeno polje za buduću uporabu.
 2. Držati pritisnute tipke P1 i P2 sve dok LED indikator ne počne ubrzano treptati.
 3. Otpustiti samo lijevu tipku P1.
 4. Tipka P2 može se otpustiti tek kad LED indikator svijetli neprekidno.
-  Vratiti sve DIP prekidače na OFF.

B Aktiviranje kompatibilnosti TWIN2/4

1. Kopirati ključ u DIP prekidač.
 2. Držati pritisnute tipke P1 i P2 sve dok LED indikator ne počne ubrzano treptati.
 3. Otpustiti samo desnu tipku P2.
 4. Tipka P1 može se otpustiti tek kad LED indikator svijetli neprekidno.
-  Vratiti DIP prekidače na OFF.

Kopiranje s daljinskim upravljačima TW i TWIN

1. Kopirati ključ u DIP prekidač već aktivnog upravljača.
- Nakon toga slijediti postupak opisan na listiću.
-  Vratiti DIP prekidače na OFF.

Kopiranje s daljinskim upravljačima TIP i TAM

- Slijediti postupak opisan na listiću.

Опис


Радіопередавачі з частотою 433,92 МГц, сумісні з серіями TOP і TAM. Є можливість закріпити різні коди за кожною кнопкою. Кожний код сигналізується різним миганням світлодіодних індикаторів:

- Сумісний TWIN2/4 - горить рівним світлом;
- Сумісний TOP - безперервне мигання;
- Сумісний TAM (**за промовчанням**) - два мигання плюс пауза;
- Сумісний TW2/4EE - три мигання плюс пауза.


Режим Key-Block

Запобігає небажаному копіюванню коду. Не дозволяє закріплювати різні коди за окремими кнопками.


A Активация сумісності TW2/4EE

1. Встановити на Dip-перемикачі ключ (10 Dip ON/OFF; прийнятні 1 у положення ON), записати його для подальшого використання у передбачену клітинку.
 2. Натисніть та утримуйте кнопки P1 та P2 до тих пір, доки світлодіодний індикатор не почне мигати швидше.
 3. Відпустіть лише ліву кнопку P1.
 4. Можна відпустити і кнопку P2 після того, як світлодіодний індикатор засвітиться рівним світлом.
-  Знову встановити всі Dip-перемикачі у положення OFF.

B Активация сумісності TWIN2/4

1. Скопіюйте ключ на Dip-перемикач.
 2. Натисніть та утримуйте кнопки P1 та P2 до тих пір, доки світлодіодний індикатор не почне мигати швидше.
 3. Відпустіть лише праву кнопку P2.
 4. Можна відпустити і кнопку P1 після того, як світлодіодний індикатор засвітиться рівним світлом.
-  Знову переведіть Dip-перемикачі у положення OFF.

Дублювання із передавачами TW і TWIN

1. Скопіюйте ключ на Dip-перемикач вже активного передавача.
- Виконайте дії, зображені на вкладці.
-  Знову переведіть Dip-перемикачі у положення OFF.

Дублювання із передавачами TOP і TAM

- Виконайте дії, зображені на вкладці.